

# YUN Aromavernebler

Bedienungs- und Pflegeanleitung



**aromalife**  
natur für die sinne

## Vielen Dank, dass Sie sich für dieses Produkt entschieden haben!

Das Konzept des YUN-Aromaverneblers beruht auf der wohltuenden Wirkung der fernöstlichen Behandlungsmethode der „fünf Sinne“. Mit seinem attraktiven Design bietet er Ihnen ein Wellness-Erlebnis aus den natürlichen Düften ätherischer Öle, entspannender Musik und weichem, wechselndem Licht. Er hilft Ihnen dabei, Körper und Geist zu entspannen, emotionale Ausgeglichenheit zu erreichen und den Stress des Alltags abzubauen. Mit modernster Technologie interpretiert dieses Gerät den Gedanken einer Harmonie und Vereinigung von Leben und Natur ganz neu.

Düfte können auf schonende und gesunde Weise helfen, das emotionale Gleichgewicht wieder herzustellen. Sie wirken positiv auf unsere Emotionalität und sind eine wertvolle Hilfe, mit belastenden Situationen im Alltag besser zurechtzukommen. Bitte nur 100% reine ätherische Öle z.B. von der Firma Aromalife AG ([www.aromalife.ch](http://www.aromalife.ch)) oder der Firma Damascena AG ([www.damascena.ch](http://www.damascena.ch)) verwenden.

## Einführung/Technische Daten

**Stromversorgung:** 24V, 0.5A    **Anwendungsfläche:** Räume bis 40 m<sup>2</sup>  
(see back of power supply)

**Stromverbrauch:** 12W    **Standardmusik:** 12 Minuten

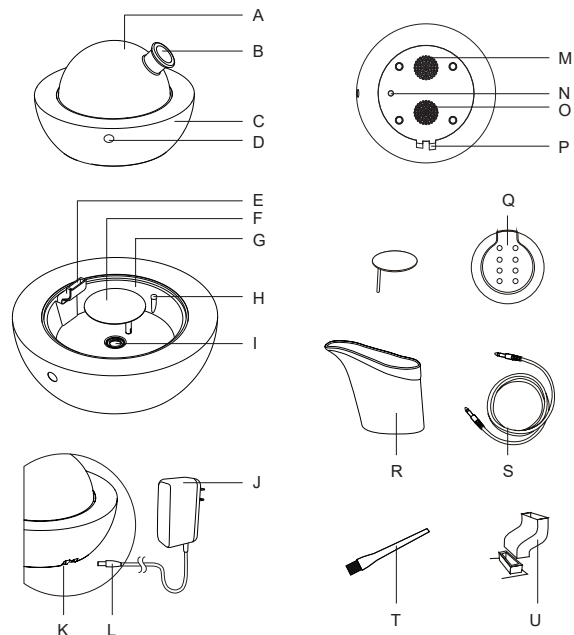
**Hinweis:** Dieses Produkt darf nur mit dem mitgelieferten Netzteil verwendet werden. Bitte diese Anleitung zum späteren Nachschlagen aufbewahren.

## Sicherheitshinweise

Bei der Benutzung dieses Aromaverneblers bitte die folgenden Sicherheitshinweise beachten

- Gerät nur zu dem in dieser Anleitung beschriebenen Verwendungszweck nutzen.
- Vor dem Anschluss des Geräts ans Stromnetz prüfen, ob die Netzspannung den Anforderungen des Geräts entspricht.
- Gerät nicht verwenden, wenn Netzkabel oder Netzstecker offensichtlich beschädigt, oder wenn durch Herunterfallen eine Beschädigung des Geräts, Schlag- oder Stosseinwirkung nicht ausgeschlossen werden kann.
- Nur mit dem mitgelieferten Netzteil verwenden, da es anderenfalls zu Schäden an den Bauteilen kommen kann.
- Netzkabel und Netzteil von Wasser und anderen Flüssigkeiten fernhalten.
- Eindringen von Wasser und anderen Flüssigkeiten in den Gerätekorpus vermeiden.
- Bei längerer Nichtbenutzung und zum Transport das Gerät ausschalten und ausstecken sowie den Wasserbehälter leeren. Gerät vor der Aufbewahrung reinigen.
- Beim Ausstecken nicht am Kabel, sondern am Netzteilgehäuse ziehen.
- Gerät ist kein Spielzeug – von Kindern fernhalten.
- Die Glashaube des Geräts ist zerbrechlich. Bitte vorsichtig mit der Haube umgehen, um Glasbruch und Verletzungen zu vermeiden

## Überblick zum Produkt



A. Glashaube	H. Füllhöhenmarkierung	O. Lautsprecher
B. Auslass für Nebel (Zerstäubungsöffnung)	I. Ultraschall-Chip	P. Musikanschluss
C. Gehäuse aus echtem Eichenholz	J. Adapter Netzstecker	Q. Fernbedienung
D. Sensor für Fernbedienung	K. Stromanschluss	R. Wasser-Nachfüllbecher
E. Belüftungsöffnung	L. Netzkabelstecker	S. Audiokabel
F. Deckel (Spritzschutz)	M. Luftzufuhr	T. Reinigungsbürste
G. Wasserbehälter	N. Einschalttaste ON/OFF	U. Luftauslass Zubehör

Hinweis: Der Yun-Aromavernebler erzeugt einen feinen Nebel und sollte daher mit Vorsicht auf wasser- und ölempfindlichen Oberflächen verwendet werden.

## Zusammenbau

1. Packung öffnen; Gerät, Netzstecker und Netzkabel auf Schäden und fehlende Teile überprüfen.
2. Alle Teile, insbesondere Netzteil und Netzteilstecker, auf sichtbare Beschädigungen prüfen.
3. Gerät auf eine ebene, stabile Fläche stellen.
4. Netzkabelstecker in Netzbuchse am Gerätekorpus einstecken.
5. Netzteil an Steckdose anschliessen
6. Aufsatz auf die Belüftungsöffnung setzen.
7. Runde Verteilerplatte (Spritzschutz), wie in der nachstehenden Abbildung gezeigt, aufsetzen (auf Einkerbung achten).

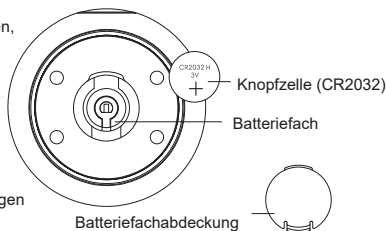
## Bedienung

1. Mitgelieferten Nachfüllbecher mit Leitungs- oder Mineralwasser auffüllen. **(Kein entmineralisiertes oder destilliertes Wasser verwenden, da dieses nicht zerstäubt werden kann.)**
2. Wasser aus dem Becher in den Wasserbehälter des Geräts füllen, bis die Füllhöhenmarkierung erreicht ist. Die Füllhöhenmarkierung sollte nicht überschritten werden.
3. Einige Tropfen (6-10) des gewünschten ätherischen Öls direkt in den Wasserbehälter geben. Je nach gewünschter Duftintensität kann die Tropfenmenge erhöht werden.
4. Glashaube wie gezeigt aufsetzen (Zerstäubungsöffnung der Glashaube sollte entgegengesetzt der Belüftungsöffnung ausgerichtet sein).
5. Gerät über die Fernbedienung einschalten und die gewünschten Einstellungen festlegen. Das Gerät beginnt nun mit der eingestellten Betriebsart. (Reichweite der Fernbedienung: ca. 7 Meter). Darauf achten, dass der Sensor der Fernbedienung auf den Sensor des Geräts gerichtet ist. Das Gerät kann auch mit der ON Taste (N/unten am Gerät) in Betrieb genommen werden.
6. Im Betrieb spielt das Gerät eine von wechselndem LED-Licht begleitete Melodie, und aus dem Auslass strömt ein leichter Wasserdampf.

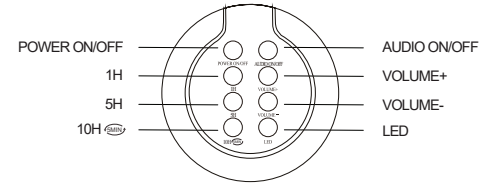
\*Der Aromavernebler YUN, einmal eingeschaltet, läuft bis kein Wasser mehr drin ist, oder die voreingestellte Zeit abgelaufen ist. Sie können aber jederzeit auch die ON-Taste 2 Sekunden lang drücken, um den Diffuser auszuschalten.

## Einlegen der Batterie in die Fernbedienung

Wenn Sie die Batterien einsetzen, öffnen Sie den Deckel der Fernbedienung mit einem Geldstück. Mitgelieferte Batterie in das Batteriefach einlegen, wobei das Zeichen „+“ nach oben zeigen muss (siehe Zeichnung). Batteriefachabdeckung wieder aufsetzen und durch Drehen gegen den Uhrzeigersinn fixieren.

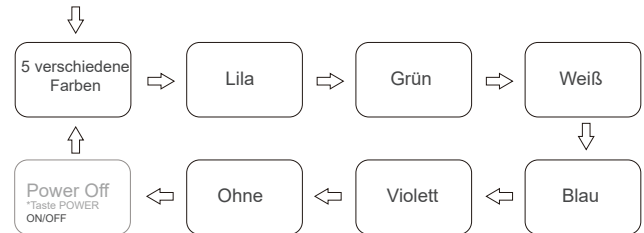


## Bedienung



Mit der mitgelieferten Fernbedienung wird Ihr Zerstäuberlebnis noch intensiver.

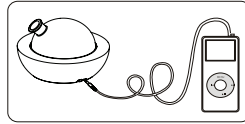
- **Power On/Off** Durch Drücken der Taste POWER ON/OFF an der Fernbedienung wird das Gerät ein- bzw. ausgeschaltet. Wenn auf „ON“ ist die LED-Beleuchtung aktiv, es wird Musik abgespielt und leichter Nebel abgegeben.
- **1H** Durch Drücken der Taste 1H an der Fernbedienung bleibt das Gerät eine Stunde lang in Betrieb und schaltet sich dann automatisch ab.
- **5H** Durch Drücken der Taste 5H an der Fernbedienung bleibt das Gerät fünf Stunden lang in Betrieb und schaltet sich dann automatisch ab.
- **10H Intervallmodus** Durch Drücken der Taste 10H an der Fernbedienung bleibt das Gerät 10 Stunden lang in Betrieb und schaltet sich dann automatisch ab. Intervallmodus: 5min ON 5 min OFF
- **Audio On/Off** Durch Drücken der Taste MELODY ON/OFF wird die Musikfunktion des Geräts ein- bzw. ausgeschaltet.
- **Volume +** Durch Drücken der Taste VOLUME + an der Fernbedienung wird die Lautstärke erhöht.
- **Volume -** Durch Drücken der Taste VOLUME - an der Fernbedienung wird die Lautstärke verringert. LED
- **LED** Durch Drücken der Taste LED wählen Sie die Betriebsart der LED-Beleuchtung aus. Im Automatikmodus wechselt die Farbe der Beleuchtung automatisch (5 verschiedene Farben: lila, grün, orange, blau, violett, ohne).



Beim ersten Drücken dieser Taste wechselt die Lichtfarbe auf lila beim zweiten Drücken auf grün, beim dritten Drücken auf orange, beim vierten Drücken auf blau, beim fünften Drücken auf violett. Beim sechsten Drücken wird die LED-Beleuchtung ausgeschaltet.

## Musikwiedergabe von einem externen Player

1. Taste MELODY ON/OFF an der Fernbedienung drücken, um die integrierte Musik auszuschalten.
2. Das eine Ende des Audiokabels an die Musikeingangsbuchse des Geräts anschliessen, das andere Ende an den Kopfhörerausgang des Players (MP3/MP4/CD/VCD/DVD iPod, iPhone usw.). Die auf dem Player abgespielte Musik wird nun über das Gerät ausgegeben.



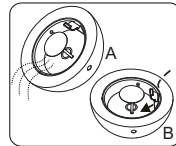
(Das Gerät kann an unterschiedliche Wiedergabegeräte mit Kopfhörerausgang angeschlossen werden: MP3-, MP4-, CD-, VCD-, DVD-Player, iPod, iPhone usw.)

3. Um die Ausgabe der Musik vom externen Player zu beenden, das Audiokabel von der Musikeingangsbuchse am Gerät abziehen. Durch anschliessendes Drücken der Taste MELODY ON/OFF wird die integrierte Musik wieder eingeschaltet.

Achtung: Das Audiokabel nach der Musikwiedergabe von einem externen Player wieder vom Aromavernebler abziehen, da sonst die integrierte Musik des Aromaverneblers nicht wiedergegeben werden kann

## Reinigung und Pflege

Zum Austauschen des Wassers im Wasserbehälter das Gerät wie in Zeichnung A (links) gezeigt zur Seite neigen und das Wasser abgiessen. Anschliessend Wasserreste abwischen.

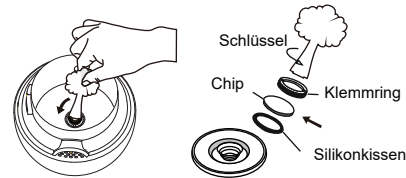


Wasser nicht über die Belüftungsöffnung B (links) abgiessen, da sonst die Gefahr besteht, dass Wasser in das Gerät eindringt. Dies könnte zu Schäden an den Bauteilen und zu Betriebsausfall führen.

- Vor dem Reinigen das Gerät ausschalten und vom Netz trennen.
- Eventuelle Ablagerungen von ätherischem Öl auf dem Gehäuse können vorsichtig mit der mitgelieferten Reinigungsbürste oder einem in Reinigungsalkohol getauchtem Wattestäbchen entfernt werden.
- Mit einem Baumwolltuch und mildem Reinigungsmittel den Gehäusekorpus, das Innere des Wasserbehälters, den Ultraschall-Chip und den Wasserstandssensor reinigen. Ölreste entfernen, feucht nachwischen und mit einem trockenen Tuch trockenreiben.
- Wasserbehälter, Wasserstandssensor und Ultraschall-Chip mindestens zweimal pro Monat reinigen.
- Falls Wasser oder ätherisches Öl auf den Holzkorpus des Verneblers geraten, diese schnell abwischen, um Verfärbungen am Holz zu vermeiden.

Hinweis: Die oben genannten Bauteile nicht mit aggressiven Reinigungsmitteln reinigen, um Beschädigungen zu vermeiden.

## Austausch von Ultraschall-Chip



Klemmring, wie in der obigen Zeichnung gezeigt gegen den Uhrzeigersinn drehen, um das Fach zu öffnen. Alten Chip entnehmen und neuen Chip mit der Vorderseite nach oben auf die Feder und das Silikonkissen legen. Zum Abschluss den Klemmring im Uhrzeigersinn wieder festdrehen.

## Gewährleistung

Auf dieses Gerät gilt bei vorgesehener Verwendung gemäss dieser Anleitung eine Garantie von zwei Jahren. Bei nicht sachgerechter Verwendung erlischt der Gewährleistungsanspruch. Die Garantiedauer beträgt zwei Jahre ab Kaufdatum. Während dieses Zeitraums werden Defekte, die im Rahmen der sachgerechten Nutzung des Geräts entstehen, kostenfrei behoben. Wenden Sie sich im Schadensfall bitte an den Händler, von dem Sie das Gerät erworben haben, um eine Reparatur oder einen Austausch in die Wege zu leiten.

Diese Garantie erstreckt sich nicht auf:

1. Mängel oder Schäden, die auf ungeeignete oder unsachgemässe Verwendung des Produktes zurückzuführen sind.
2. Mängel oder Schäden, die durch missbräuchliche Verwendung, Unfall oder Fahrlässigkeit entstehen.
3. Mängel oder Schäden, die durch die Verwendung anderer Mittel als Mineral- oder Leitungswasser entstehen.
4. Mängel oder Schäden, die auf unsachgemässe Tests, Betrieb, Einstellung, Veränderungen oder Modifizierungen jeglicher Art zurückzuführen sind.
5. Bruch oder Schäden, die durch die Verwendung der falschen Spannung oder anderer als des mitgelieferten Netzteils entstehen.
6. Produkte, die von anderen als den autorisierten Vertretern so zerlegt oder repariert worden sind, dass der Betrieb des Produkts oder eine angemessene Untersuchung und Prüfung zur Feststellung des Garantieanspruches unmöglich sind.
7. Produkte, von denen die Etiketten entfernt wurden bzw. die unleserliche Seriennummern aufweisen.
8. Mängel oder Schäden aufgrund von Überfüllung.
9. Beschädigungen, z.B. Kratzer auf sämtlichen Kunststoffoberflächen und freiliegenden Teilen, die durch normale Benutzung entstanden sind.
10. Normale Verschleisserscheinungen.

Keine Metallwerkzeuge zur Reinigung der Verteilerplatte verwenden, da diese das Gerät beschädigen können und somit zum Verlust des Gewährleistungsanspruches führen.

## Technische Daten

---

Produkt: Yun Aromavernebler

Art.-Nr.: PZ-UA040

Abmessungen: (220 x 220 x 156mm)

Material Verneblergehäuse: Eichenholz

Material Verneblernaube: Glas

Material Wasserbehälter: Polypropylen

Gewicht: 1109g

Anwendungsfläche: Räume bis 40 m<sup>2</sup>

Einstellung der Laufzeit des Aromaverneblers: 1 Stunde/5 Stunden/10 Stunden (mit Unterbrechungen)

LED-Farben: 5 verschiedene soft-LED-Farbeinstellungen, cyan, grün, orange, blau, violett 5-Farben-Wechsel und aus)

Reichweite Fernbedienung (Infrarot): Ca. 8m

Fassungsvermögen Wasserbehälter: 280 +/- 10ml

Ultraschallfrequenz: 1,7 Millionen Wellen/Sek.

Eingangsleistung: DC 24V 12W

Netzteil: AC Netzteil 100~240V 50/60Hz

Tropfengröße: 5µm

Verwendbar mit: Leitungswasser oder Mineralwasser (Zimmertemperatur)

Einsatzort: Innenräume (Wohnbereich, Empfangs- und Besprechungsräume, Hotels, Praxen, Krankenzimmer, Schönheits-/Wellness-Salons)

## Sicherheitshinweise

---

Bei der Benutzung dieses Aromaverneblers bitte die folgenden Sicherheitshinweise beachten:

1. Trennen Sie den Aromavernebler bei Rauchentwicklung oder Brandgeruch sofort von der Stromquelle und stellen Sie den Gebrauch ein.
2. Mit Leitungs- oder Mineralwasser auffüllen. Verwenden Sie kein destilliertes Wasser.
3. Umwickeln Sie das Netzteil niemals mit Stoff, Papier usw. Dies kann zur Beschädigung des Aromaverneblers führen oder einen Brand auslösen.
4. Berühren Sie das Netzteil niemals mit nassen Händen; es besteht die Gefahr einer Verletzung oder eines Stromschlags.
5. Nehmen Sie den Aromavernebler nicht auseinander und versuchen Sie nicht, ihn selbst zu reparieren. Dadurch erlischt Ihre Gewährleistung
6. Tauchen Sie den Aromavernebler niemals in Wasser ein.
7. Ziehen Sie das Netzteil aus der Steckdose, bevor Sie den Aromavernebler neu befüllen, reinigen oder transportieren.
8. Gerät ist kein Spielzeug – von Kindern fernhalten.

9. Entfernen Sie während des Betriebs keine Gegenstände aus dem Wasserbehälter / legen Sie während des Betriebs keine Gegenstände in den Wasserbehälter.
10. Tauchen Sie die Finger niemals während des Betriebs in das Wasser. Es besteht Verletzungsgefahr.
11. Geben Sie keine säurehaltigen oder basischen Chemikalien in den Wasserbehälter.
12. Nur mit dem mitgelieferten Netzteil verwenden, da es anderenfalls zu Schäden an den Bauteilen kommen kann.
13. Der Aromavernebler darf nicht geschüttelt werden.
14. Die Produktgewährleistung umfasst keine vom Benutzer verursachten Beschädigungen.
15. Verwenden Sie keine Metallgegenstände zur Reinigung der Verteilerplatte, sondern ausschließlich ein in Reinigungsalkohol oder Neutralreiniger getauchtes Wattestäbchen oder Tuch.
16. Gerät nur zu dem in dieser Anleitung beschriebenen Verwendungszweck nutzen.
17. Bei längerer Nichtbenutzung und zum Transport das Gerät ausschalten und ausstecken sowie den Wasserbehälter leeren. Gerät vor der Aufbewahrung reinigen.
18. Reinigen Sie das Gerät, bevor Sie weitere ätherische Öle verwenden.
19. Das Produkt ist für die Verwendung von 100% reinem, natürlichem ätherischem Öl konzipiert. Chemische Duftstoffe, Gewürze oder unreines ätherisches Öl könnten das Produkt beschädigen.
20. Füllen Sie den Behälter nur bis zur Markierung mit Wasser; diese Markierung darf nicht überschritten werden.
21. Während des Betriebs darf das Gerät nicht bewegt werden. Beim Ausstecken nicht am Kabel, sondern am Netzteilgehäuse ziehen.
22. Das Gerät darf nicht der direkten Sonneneinstrahlung ausgesetzt werden und nicht in Nähe eines Kühlschranks, Ventilators oder in einer anderen heißen Umgebung aufgestellt werden.
23. Stellen Sie das Gerät auf eine flache, feste Oberfläche und nicht auf unebene und/oder instabile Oberflächen wie z.B. Teppiche.

## Hinweise

---

Falls der Aromavernebler nicht ordnungsgemäß funktioniert, trennen Sie ihn vom Netz, bevor Sie folgende Schritte durchführen:

- Es wird die Verwendung von Leitungswasser oder Mineralwasser mit Zimmertemperatur empfohlen. Kein entmineralisiertes oder destilliertes Wasser verwenden, da dieses nicht zerstäubt werden kann.
- Der Wasserstand darf die Füllhöhenmarkierung nicht über- und den Wasserstandssensor nicht unterschreiten. Anderenfalls findet keine Zerstäubung statt.
- Überprüfen Sie, ob das Netzteil sicher in der Steckdose und im Stromanschluss am Aromavernebler sitzt.
- Überprüfen Sie die Funktionsfähigkeit der Steckdose (andere Steckdose ausprobieren).
- Stellen Sie sicher, dass die Luftaustrittsöffnung geöffnet ist.
- Prüfen Sie, ob sich ätherisches Öl auf der Verteilerplatte abgesetzt hat. Bei vorhandenen Ölrückständen beachten Sie die Reinigungshinweise.
- Stellen Sie sicher, dass die Luftzufuhr auf der Unterseite des Aromaverneblers frei von Ablagerungen und Verstopfungen ist, die den Luftstrom behindern könnten.



CAN ICES-1/NMB-1



Dieses Gerät kann von Kindern ab 8 Jahren sowie von Personen verwendet werden, die verminderte körperliche, sensorielle oder geistige Fähigkeiten haben oder nicht über ausreichende Erfahrung und Kenntnisse verfügen, wenn sie Anweisungen für den sicheren Gebrauch des Geräts erhalten und die damit verbundenen Gefahren verstanden haben bzw. von einer für ihre Sicherheit verantwortlichen Person beaufsichtigt werden. Kinder dürfen dieses Gerät nicht zum Spielen verwenden. Die Reinigung und Wartung sollte von Kindern niemals ohne Aufsicht durchgeführt werden.

Dieses Gerät ist nicht für die Verwendung durch Personen vorgesehen (Kinder eingeschlossen), die verminderte körperliche, sensorielle oder geistige Fähigkeiten haben oder nicht über ausreichende Erfahrung und Kenntnisse verfügen, außer sie haben von einer Person, die für ihre Sicherheit verantwortlich ist, Anweisungen für den sicheren Gebrauch des Geräts erhalten oder werden von dieser beaufsichtigt.

### CAN ICES-1/NMB-1

Dieses ISM-Gerät entspricht den kanadischen Normen ICES-001.

(a) Das Störungspotenzial des Geräts oder Systems:

Der Betrieb des Geräts erfolgt unter folgenden zwei Bedingungen: (1) Dieses Gerät darf keine schädlichen Störungen verursachen und (2) dieses Gerät muss alle Störungen aufnehmen können, einschließlich Störungen, die unerwünschte Reaktionen des Geräts verursachen können.

(b) Wartung des Systems: ACHTUNG: Änderungen und Umbauten, die von den für die Konformität verantwortlichen Parteien nicht ausdrücklich genehmigt wurden, können die Befugnis des Benutzers das Gerät zu betreiben, aufheben.

(c) Einfache Maßnahmen, mit denen der Benutzer die Störungen korrigieren kann:

BITTE BEACHTEN: Das Gerät erzeugt und benutzt Funkfrequenzenergie und kann solche abstrahlen und kann, wenn es nicht gemäß den Anweisungen installiert und benutzt wird, Funkkommunikationen beeinträchtigen. Es besteht allerdings keine Garantie, dass nicht auch bei korrekter Installation Störungen auftreten können. Sollte das Gerät Störungen im Rundfunk- und Fernsehempfang verursachen, was durch Aus- und Einschalten des Gerätes festgestellt werden kann, empfehlen wir, die Störung durch eine oder mehrere der folgenden Maßnahmen zu beheben:

- Versetzen Sie oder richten Sie die Empfangsantenne neu aus.
  - Vergrößern Sie die Entfernung zwischen dem Gerät und dem Receiver.
  - Schließen Sie das Gerät an eine Netzsteckdose eines anderen Stromkreises als den Receiver an.
  - Falls nötig, konsultieren Sie einen erfahrenen Radio-/ Fernsehtechniker für weitere Hilfe.
- Dieses Gerät erfüllt Teil 18 der FCC-Bestimmungen.

**Manufacturer:**  
**Puzhen Life Co.,Ltd**  
**www.puzhen.com**  
**Unit 1112-1116, 11/F, Delta House, 3 On Yiu Street, Shatin, HongKong**

**Yun Aroma Diffuser PZ-UA040**  
**DC 24V 12W**

### Garantieschein

Produktbezeichnung	Aromavernebler (YUN )	Modell	PZ-UA-040
Gewährleistungszeitraum	Zwei Jahre ab Kaufdatum		
Kaufdatum	Jahr	Monat	Tag
Angaben zum Nutzer			
Angaben zum Verkäufer			

Stempel der Verkaufsstelle - Tampon du vendeur - Dealer's stamp

Datum/Date.

Vertrieb - Distribution  
**Aromalife AG**  
Bahnhofstrasse 37  
CH-3427 Utzenstorf  
info@aromalife.ch  
www.aromalife.ch